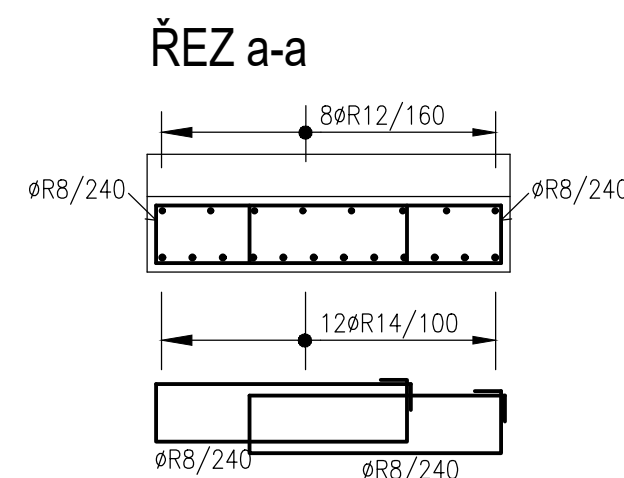
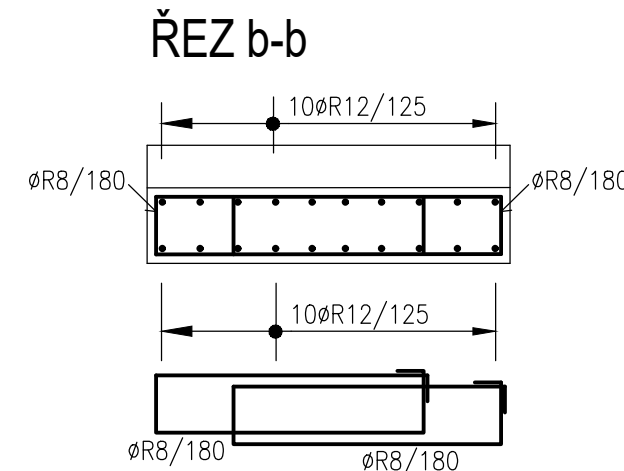
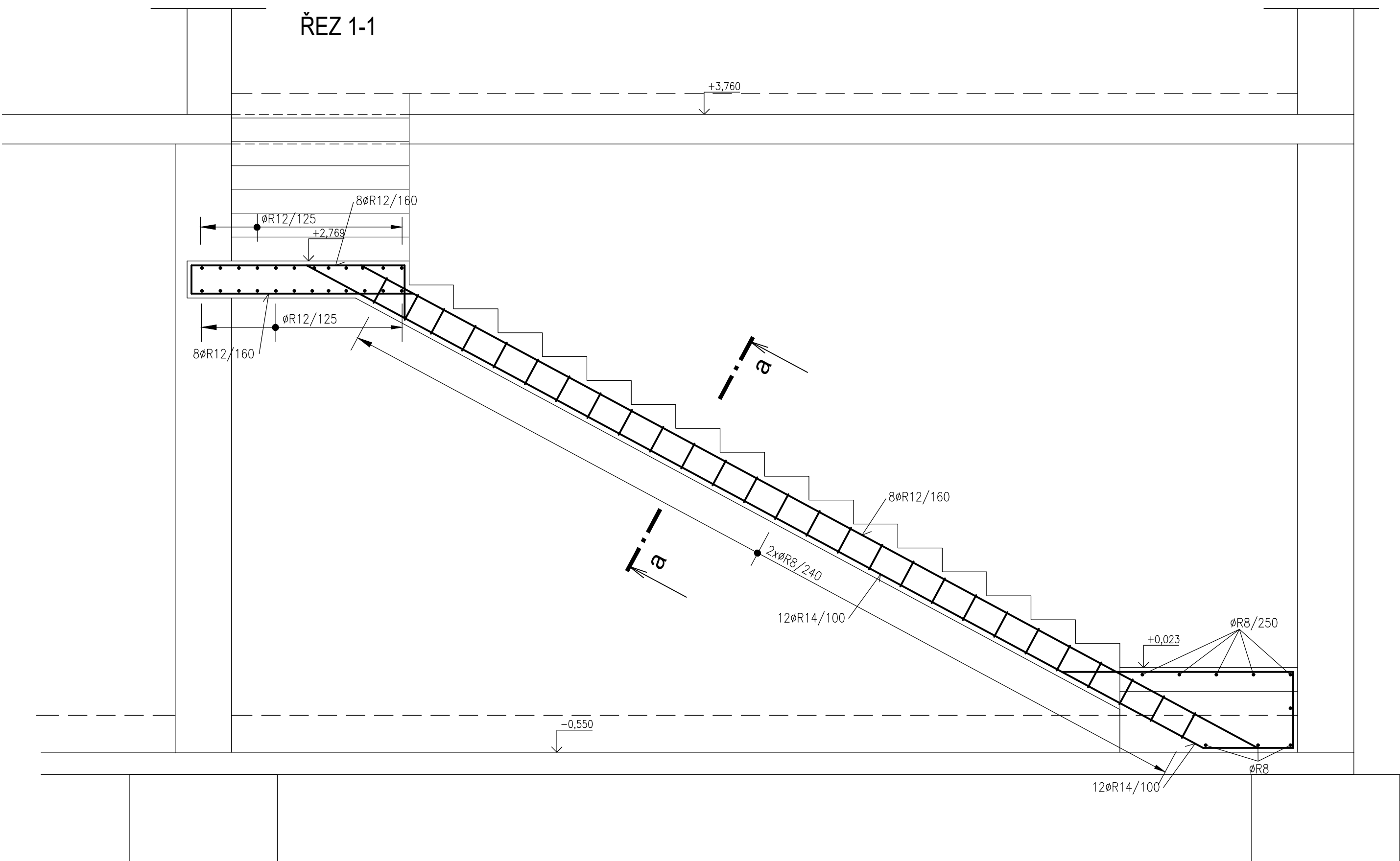
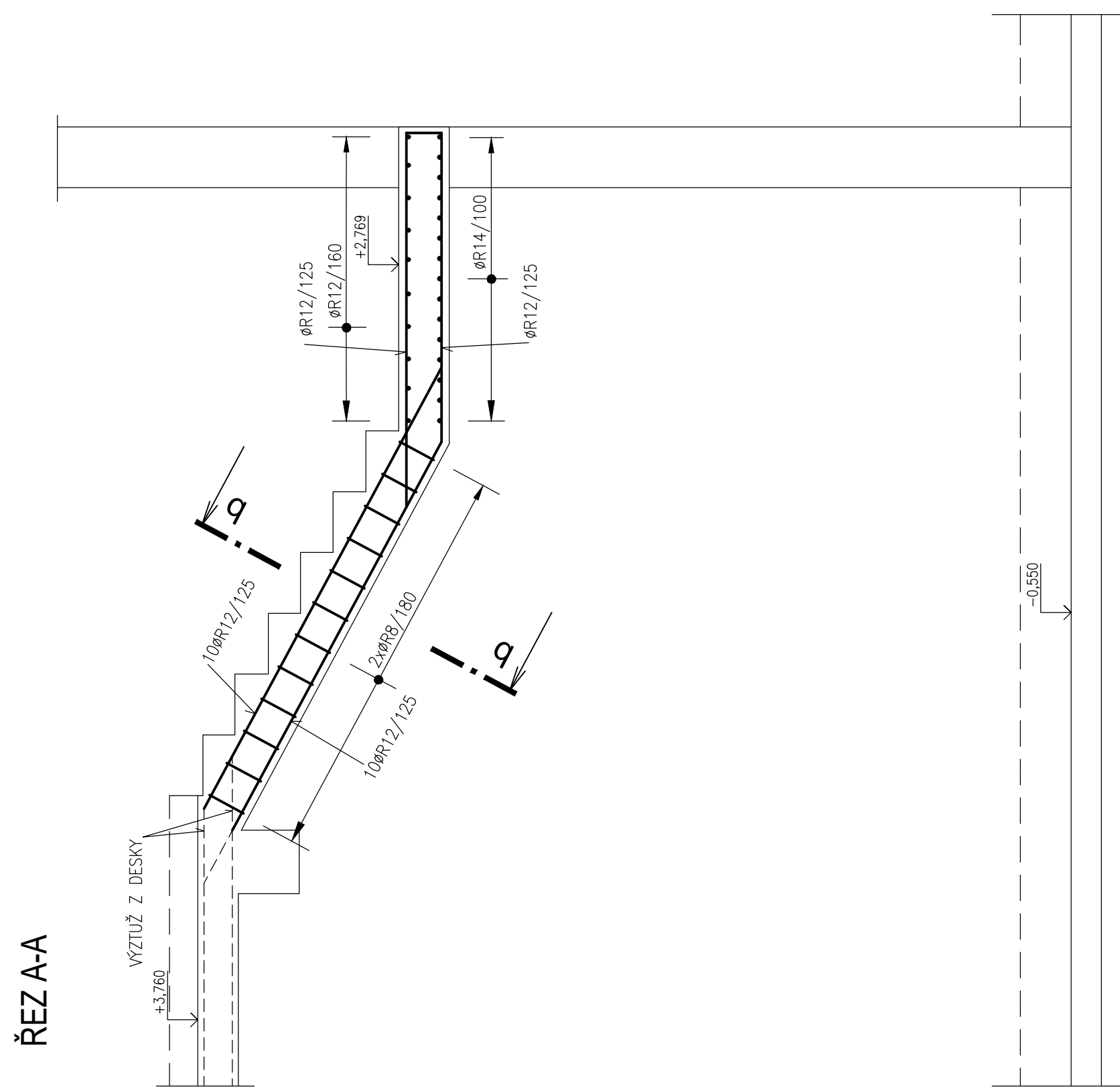
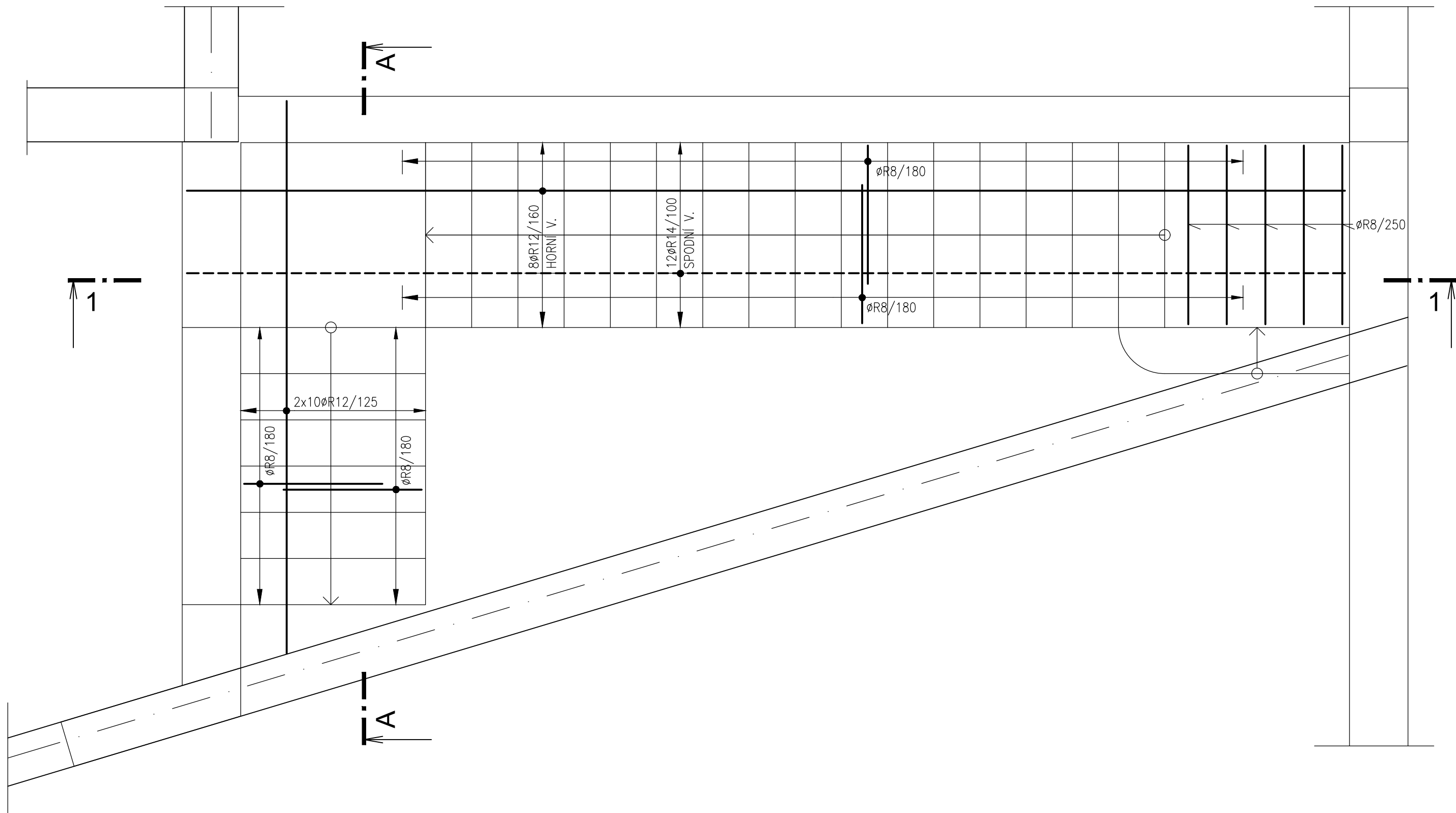


M 1:25
VÝKRES VÝZTUŽE MONOLIT. SCHODIŠTĚ SCH2
PŮDORYS



VÝZTUŽENÍ:
MONOLITICKÉ SCHODIŠTĚ - 260 kg/m3

MATERIÁL:
BETON

- C25/30 XC1 - stěny ze ztraceného bednění
- C30/37 XC1 - stropní deska, průvlaky, sloupy
- C30/37 XC1 - pohledový beton PB3
- C25/30 XC2, XF1 - schodiště-pohledový beton PB3
- C20/25 XC1 - základy
- C12/15 - ztracené bednění
- C12/15 - podkladní beton

OCEL S235
- třída provedení exc2
VÝZTUŽ B500B

PROJEKT JE ZPRACOVÁN PRO VÝBĚR DODAVATELE. PŘED PROVÁDĚNÍM STAVBY JE NUTNÉ
VYPRACOVAT DÍLENSKOU DOKUMENTACI!!!

ZODPOVĚDNÝ PROJEKTANT:		ING. MARTIN ŠABATA			
PROJEKTANT:		ING. MARTIN ŠABATA			
HLAVNÍ PROJEKTANT:					
INVESTOR:		město Česká Třebová		PARE:	
NÁZEV AKCE:		MĚSTSKÁ KNIHOVNA Česká Třebová č.p.452			
STUPEŇ PD:		DPS			
STAVEBNÍ OBJEKT:		SO 01 KNIHOVNA	PROFESE: STAVEBNĚ-KONST. ŘEŠENÍ	Č.VÝKRESU	
VÝKRES:		VÝZTUŽ ŽB MONOLIT. SCHODIŠTĚ SCH2			D.1.2.2.18